



Nom : Delepine
Prénom : L.
Classe : Technologie 3ème



Titre : La Cité Radieuse ou l'art d'utiliser le Béton d'après le Corbusier.

Artiste, auteur, réalisateur, compositeur : Charles-Édouard Jeanneret dit le Corbusier.

Dimensions, durée : Ses dimensions sont de 137 mètres de long sur 24 mètres de largeur et 56 mètres de hauteur.

Technique ou genre de l'œuvre : Cette unité d'habitation, conçue selon le concept du modulaire selon lequel l'unité de mesure est la hauteur d'un homme

Mouvement artistique : Cubisme

Période : l'Unité d'Habitation de Marseille réalisée entre 1947 et 1952

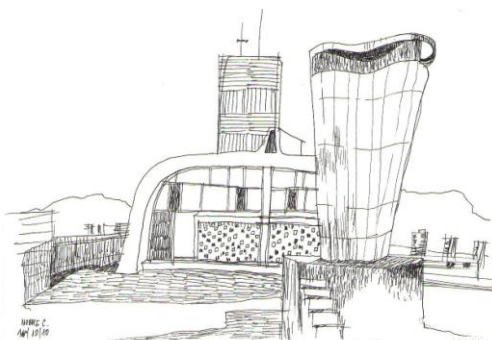
Domaine artistique : Architecture.

1/ Contexte de réalisation de l'œuvre (historique, politique, artistique...)

L'histoire de la **cit  Radieuse de Marseille** commence au lendemain de la fin de la Seconde Guerre mondiale.   cette  poque le manque de logements sociaux est un important probl me auquel il faut apporter rapidement une solution. C'est dans ce contexte que l' tat fran ais passe commande   **Le Corbusier** pour la construction d'une **unit  d'habitation   Marseille**. Cette commande a alors valeur d'une carte blanche pour « montrer un nouvel art de b tir qui transforme le mode d'habitat ». Le Corbusier cr a 5 autres cit s radieuses mais toutes diff rentes, il les cr a pour reloger les personnes apr s la seconde guerre mondiale.

2/Le B ton

Fabriqu    partir de granulats naturels (comme le sable ou les gravillons) ou bien   partir de granulats artificiels (comme le granulat l gers), le b ton est un mat riau de construction dit de composite. Le b ton reste aujourd'hui le composant le plus utilis  dans la construction. C'est au cours du 19 me si cle que le b ton fut popularis  en France par Louis Vicat. N anmoins, les romains connaissaient le b ton et s'en servaient pour la construction.



Le Corbusier : « la cit  radieuse »



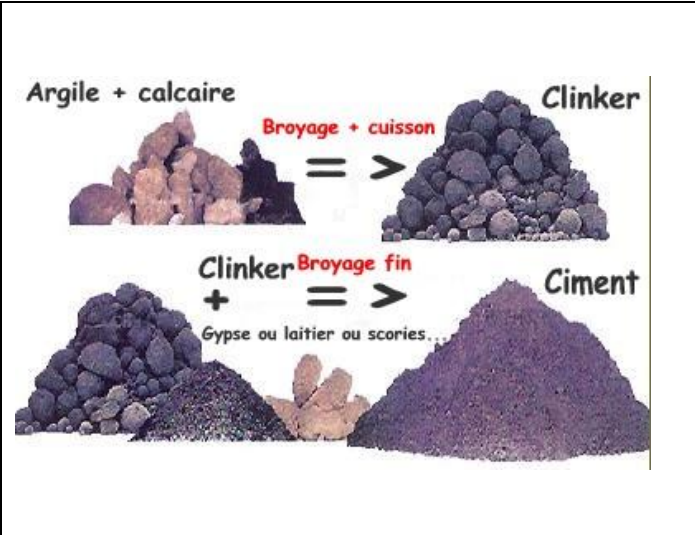
Le Corbusier « le B ton devient Art »

a. Le matériau

Le béton est composé d'un ensemble de granulats de valeur décroissante. **Le ciment** est utilisé comme granulat pour la fabrication du béton, mais on trouve également de la poudre de silice pour obtenir un béton beaucoup plus résistant (Béton hautes performances). En fonction des granulats utilisés, on obtient un béton plus ou moins résistant.

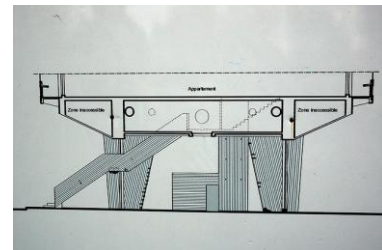
L'eau est essentielle car elle permet d'hydrater le ciment pour faciliter la mise en œuvre du béton. Pour optimiser les performances mécaniques, on ajoute un plastifiant jouant le rôle d'un réducteur d'eau. L'idée étant d'utiliser moins d'eau pour obtenir un béton plus dur.

b. Le ciment

	<p>Le ciment est obtenu en cuisant des mélanges de calcaire et d'argile. Le procédé de fabrication consiste à concasser et à broyer ces deux matières premières, à les mélanger intimement dans des proportions bien définies, puis à les calciner dans un grand four rotatif porté à la température d'environ 1450°C. Les matériaux s'agglomèrent et fusionnent partiellement pour former des nodules durs et noirs de 5 à 30 mm de diamètre : le clinker (terme anglais signifiant "scorie"). Ce dernier est stocké à l'abri car il réagit avec l'eau.</p>
---	--

2/ Description et thème : Cette unité d'habitation, conçue selon le concept du modulator selon lequel l'unité de mesure est la hauteur d'un homme, n'était pour Charles-Edouard Jeanneret, dit Le Corbusier que la première d'une série devant créer des villes d'un type nouveau, des « cités radieuses », harmonieuses et proches de la nature.

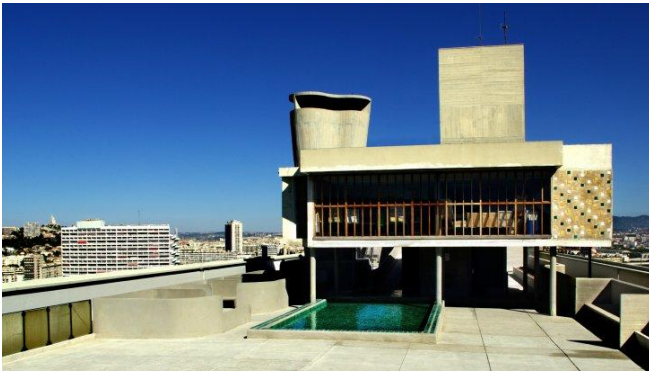
3/Caractéristiques visuelles (formes, couleurs, matière, organisation, composition...) ou sonores de l'œuvre (effectif instrumental, caractère, tempo, nuance, forme...) : Elle a été bâtie sous forme de barre sur pilotis (en forme de piètements évasés à l'aspect brutaliste) elle tente de concrétiser une nouvelle forme de cité , un « village vertical » appelé « Unité d'habitation »



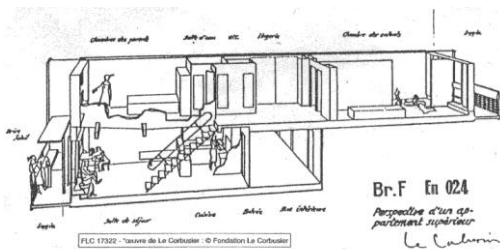
Elle a été bâtie sous forme de barre sur pilotis (en forme de piètements évasés à l'aspect brutaliste) elle tente de concrétiser une nouvelle forme de cité , un « village vertical » appelé « Unité d'habitation »



- La façade libre, c'est-à-dire sans murs porteurs, permet de dégager de larges surfaces vitrées : ce sont les fenêtres en bandeau qui ouvrent sur un grand balcon.
- Le Corbusier est influencé par des peintres comme Picasso ou Mondrian qu'il fréquente (influence du cubisme).
- Il est sensible à leur traitement de la couleur, qu'il reproduit dans ses œuvres architecturales. Le Corbusier a mis de la couleur en façade et sur les murs latéraux des balcons.



- Le toit terrasse permet l'aménagement d'espaces de vie, comme une piscine. Il apparaît comme un lieu de divertissement collectif. Pour Le Corbusier, l'architecture devient essentiellement fonctionnelle et « l'unité d'habitation » est modulable et est un espace de vie, de loisirs, de travail.



La résidence compte 337 appartements de 23 types différents séparés par des « rues intérieures » (l'appartement « type » est en duplex et d'un hôtel de 21 chambres.





C'est une sorte de village vertical avec des commerces, des bureaux, un hôtel, une bibliothèque et, sur le toit, une école maternelle et une petite piscine.

Le Corbusier assigne **quatre fonctions** au bâtiment :

- **un lieu d'habitation** (appartements en duplex)
- **un lieu de circulation** (couloirs de 7 mètres de large où les voisins peuvent discuter) ;
- **un lieu de travail** (commerces, restaurants, entreprises, école maternelle) ;
- **un lieu de divertissement** (salle de spectacle, bibliothèque, gymnase, piscine, solarium).

Plus de 50 ans après sa construction, le bâtiment résiste toujours avec le temps, les équipements collectifs et l'hôtel fonctionnent toujours aussi bien qu'avant sauf les commerces qui ont déjà presque tous fermés à cause des grands supermarchés n'installaient pas loin de la cité. Les gens continuent à admirer l'œuvre de l'architecte visionnaire.

Le bâtiment a été classé monument historique en 1986.

4/Réseau d'œuvres (œuvres similaires : thème, traitement, courant...) :

Walter Gropius, Maison Gropius, 1937, Massachusetts, États-Unis. Comme le Corbusier, Gropius adopte une esthétique fonctionnaliste et épurée.

William Le Baron Jenney, Home Insurance Building, 1885, Chicago. Ce bâtiment est considéré comme le premier gratte-ciel. Il mesurait 42 mètres.

« Les matériaux de l'urbanisme sont le soleil, les arbres, le ciel, l'acier, le ciment, dans cet ordre hiérarchique et indissolublement ».

Le Corbusier